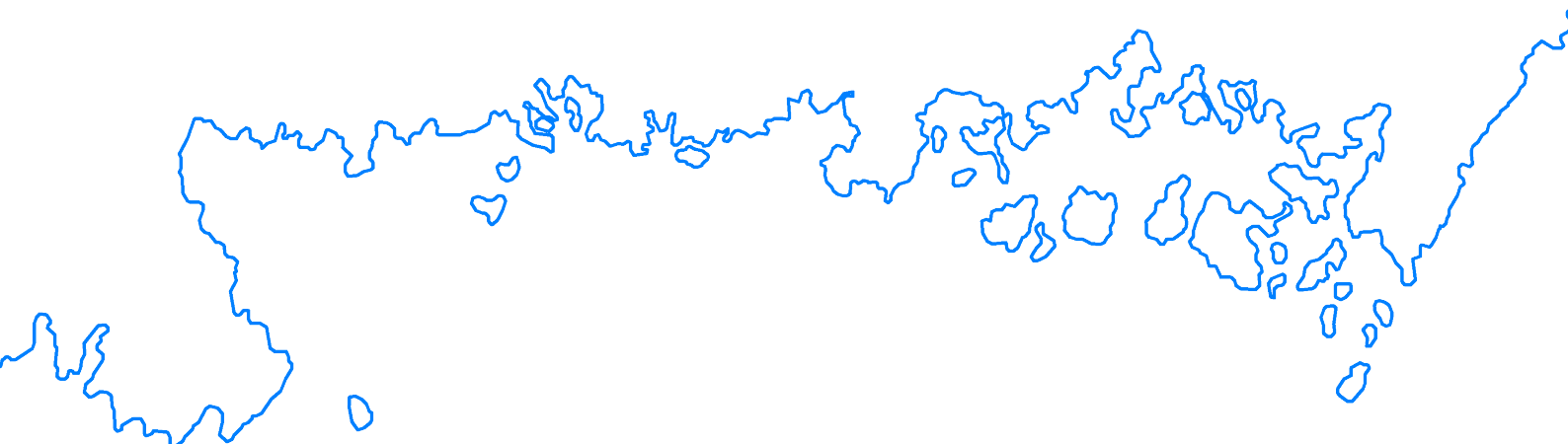




Länsstyrelsen
Blekinge

Fredningsområden i Blekinge



Fredningsområden i Blekinge

För att underlätta och klargöra vart det finns fredningsområden i Blekinge, har vi satt ihop ett dokument där du finner kartor över respektive fredningsområde samt vilka tider fredningen gäller. Vi hoppas att detta ger en tydlig bild över de fredningsområden som finns och vad som gäller där. I första hand så sök efter gällande fiskeregler på www.svenskafiskeregler.se eller i Havs- och vattenmyndighetens författningssamling ([FIFS 2004:36](#)) då dessa alltid ska vara uppdaterade.

Blekinges fredningsområden (Se översiktskarta)

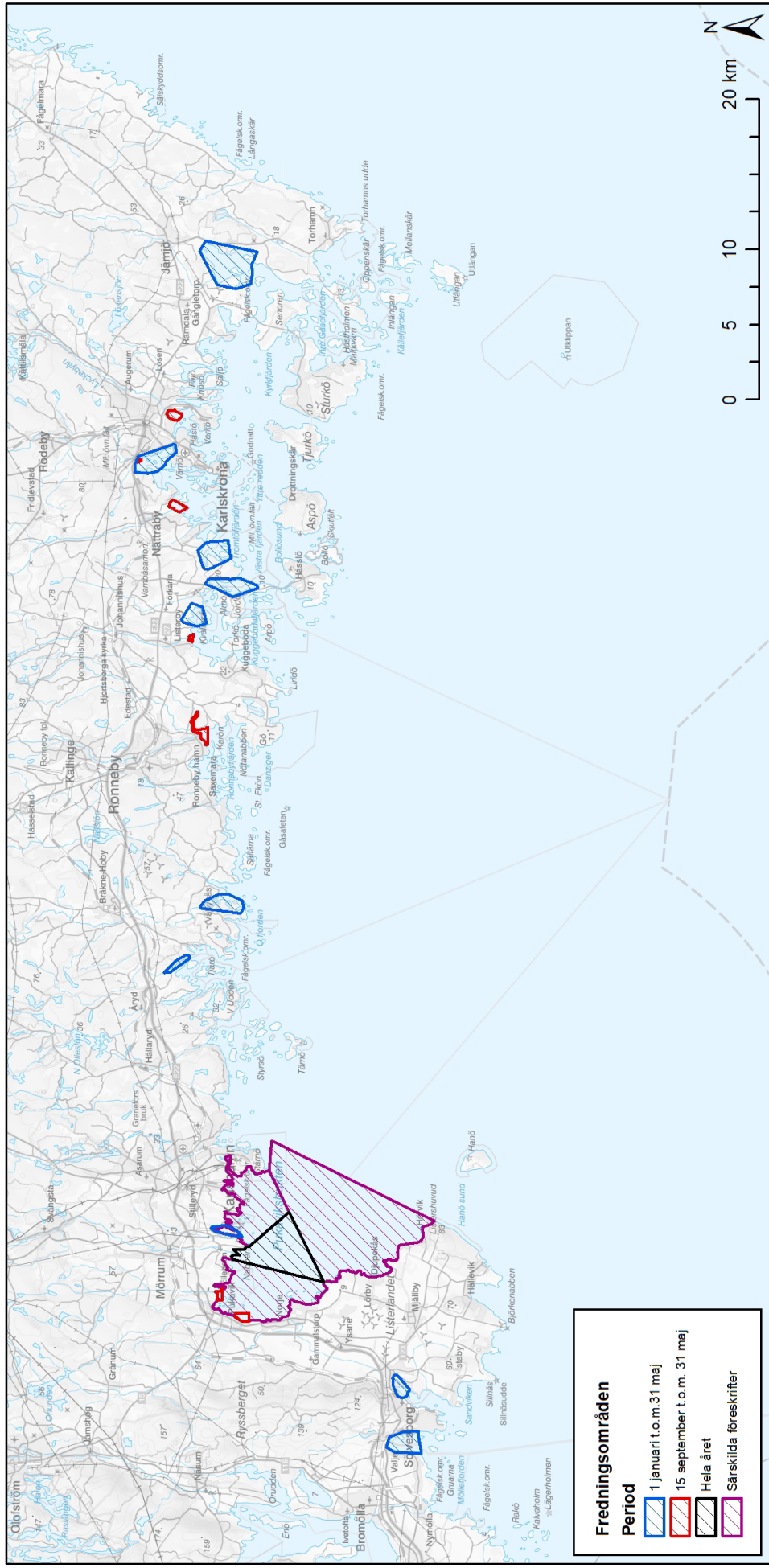
- Det finns fredningsområden där allt fiske är förbjudet fr.o.m. den 1 januari t.o.m. den 31 maj. Förbudet gäller inte yrkesfiskare som fiskar ål med stöd ålfisketillstånd och enskild rätt. (blåmarkerade)
- Det finns fredningsområden utanför vissa kustmynnande vattendrag där allt fiske är förbjudet fr.o.m. den 15 september t.o.m. den 31 maj. Förbudet gäller inte yrkesfiskare som fiskar ål med stöd ålfisketillstånd och enskild rätt. (rödmarkerade)
- Det finns även fredningsområden i Pukaviksbukten, Mörrumsåns fredningsområden B och C (lilamarkerade). I dessa områden gäller särskilda bestämmelser, se www.svenskafiskeregler.se eller i Havs- och vattenmyndighetens författningssamling (FIFS 2004:36).
- Det finns det ett område i Pukaviksbukten, Mörrumsåns fredningsområde A, där allt fiske är förbjudet (svartmarkerat), se www.svenskafiskeregler.se eller i Havs- och vattenmyndighetens författningssamling (FIFS 2004:36).



Tipstelefon

Upptäckt av olagligt fiske eller olagliga redskap kan tips göras till Havs- och vattenmyndigheten på 010-6986047 (Björn)

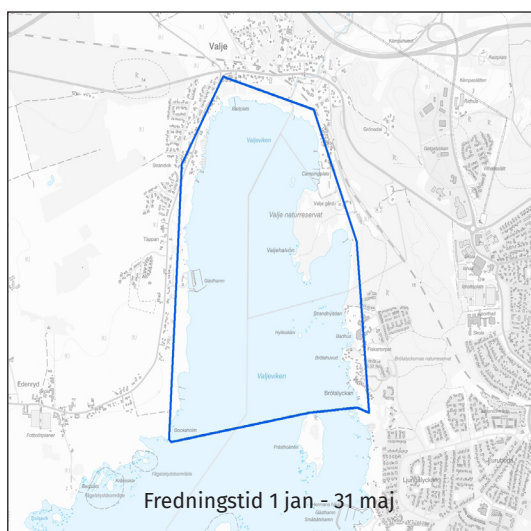
Översigtskarta på fredningsområden i Blekinge



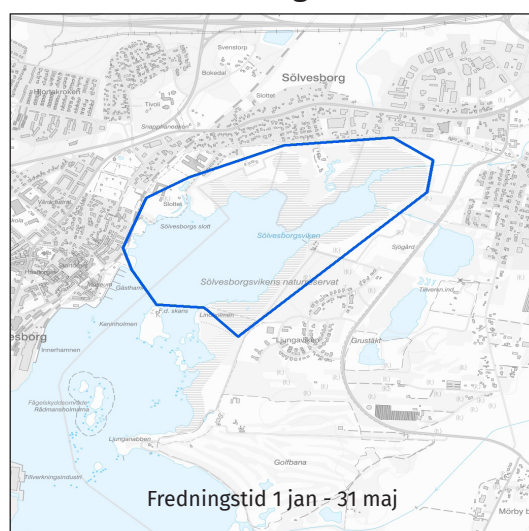
Fredningsområden i Blekinge

Nedan du finner kartor från väster till öster över respektive fredningsområde där **allt fiske är förbjudet fr.o.m. den 1 januari t.o.m. den 31 maj**. Förbudet gäller inte yrkesfiskare som fiskar ål med stöd ålfisketillstånd och enskild rätt. (blåmarkerade). Om det kan tillåtas ur fiskevårdssynpunkt får länsstyrelsen medge undantag från dessa bestämmelser för den som bedriver fiske med stöd av fiskelicens för fiske efter andra arter än gädda. Länsstyrelsen får besluta om närmare villkor för tillstånd.

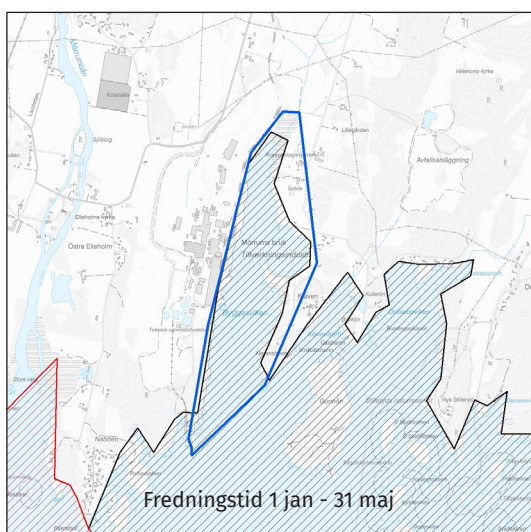
Valjeviken



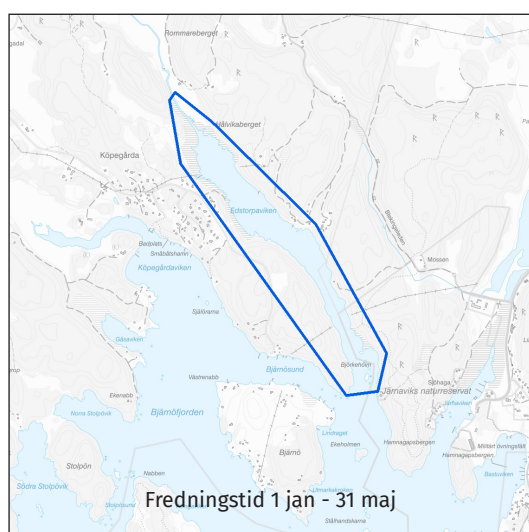
Sölvesborgsviken



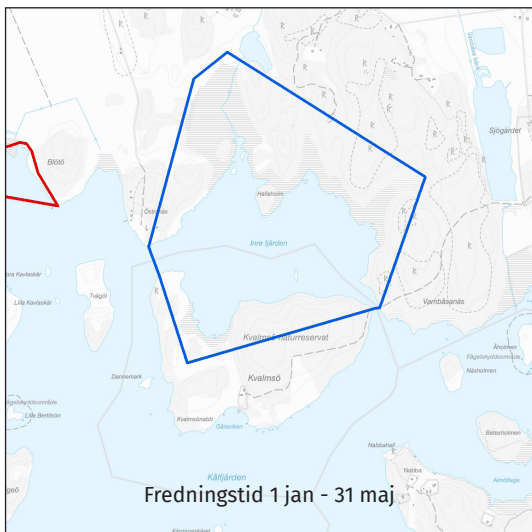
Byggesviken



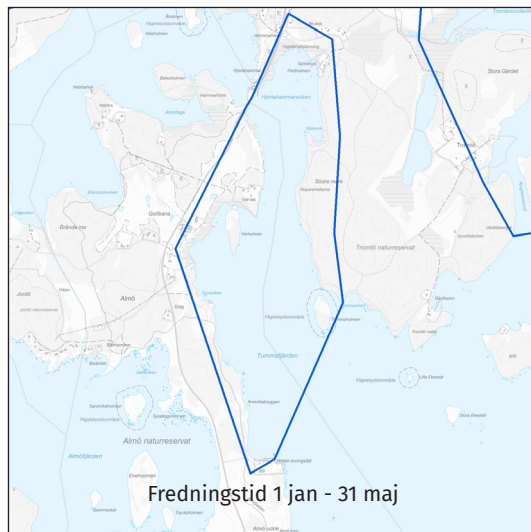
Edstorpaviken



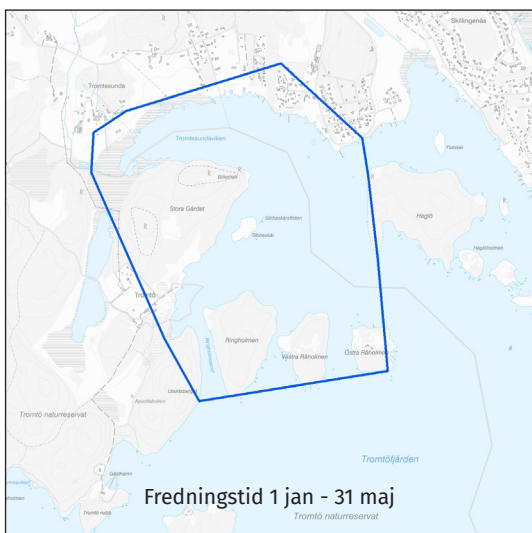
Inre fjärden



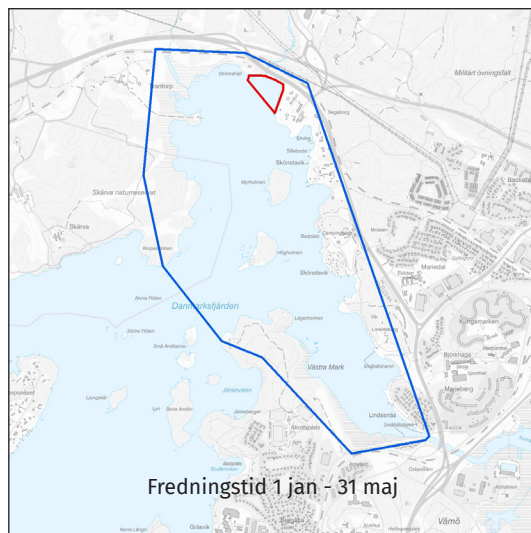
Hjorthammarsviken



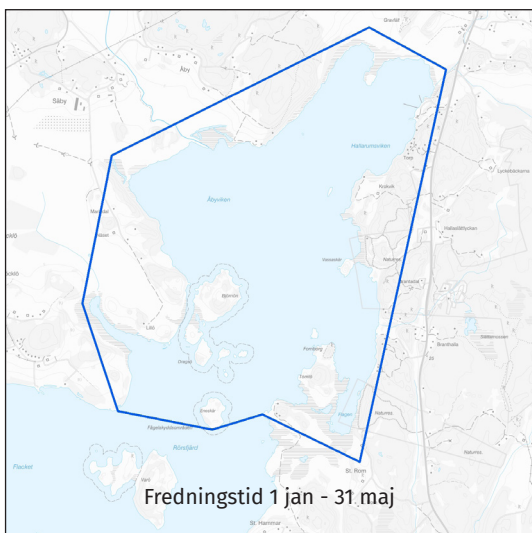
Tromtösundaviken



Rosenholms- och Lindesnäsaviken



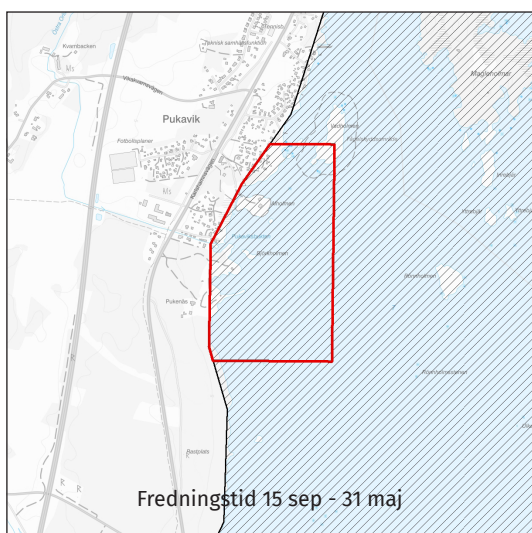
Hallarumsviken



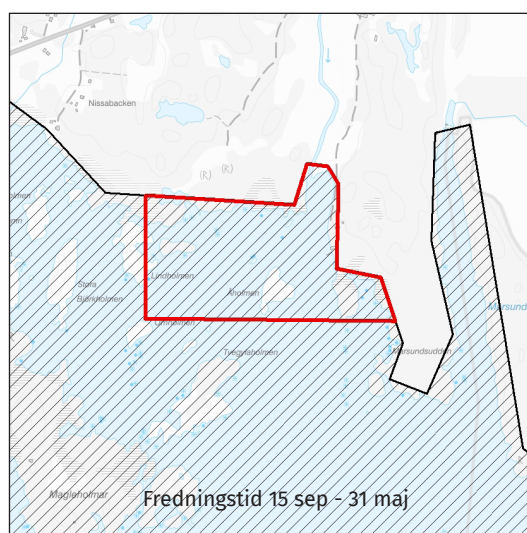
Fredningsområden vid kustmynnande vattendrag i Blekinge

Nedan du finner kartor över respektive fredningsområde utanför vissa kustmynnande vattendrag där **allt fiske är förbjudet fr.o.m. den 15 september t.o.m. den 31 maj**. Förbudet gäller inte yrkesfiskare som fiskar ål med stöd ålfisketillstånd och enskild rätt. (rödmarkerade) Om det kan tillåtas ur fiskevårdssynpunkt får länsstyrelsen medge undantag från dessa bestämmelser för den som bedriver fiske med stöd av fiskelicens för fiske efter andra arter än gädda. Länsstyrelsen får besluta om närmare villkor för tillstånd.

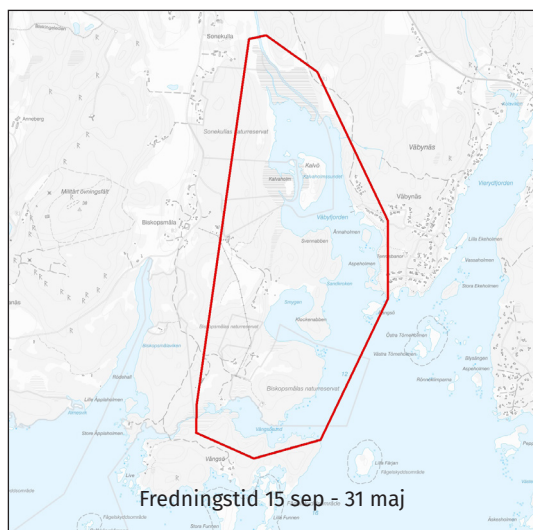
Östra Orlundsån



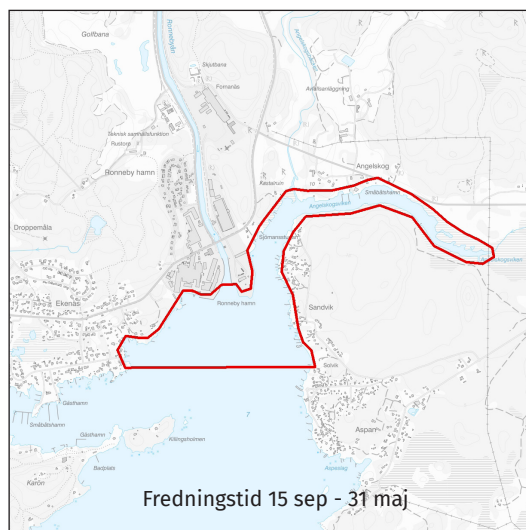
Gallerydaån



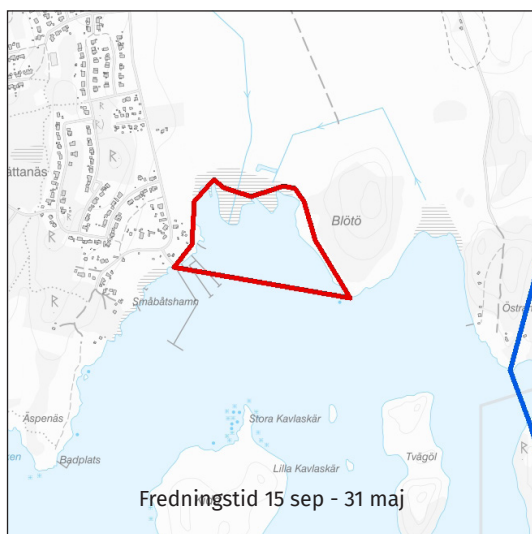
Väbyfjorden, Smygen och Vångösund



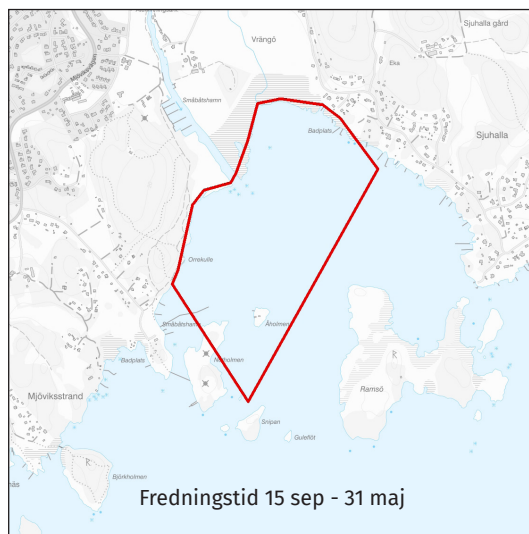
Ronnebyån



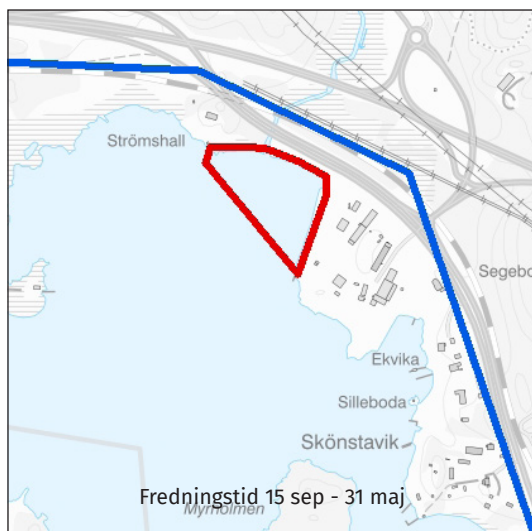
Listerbyån



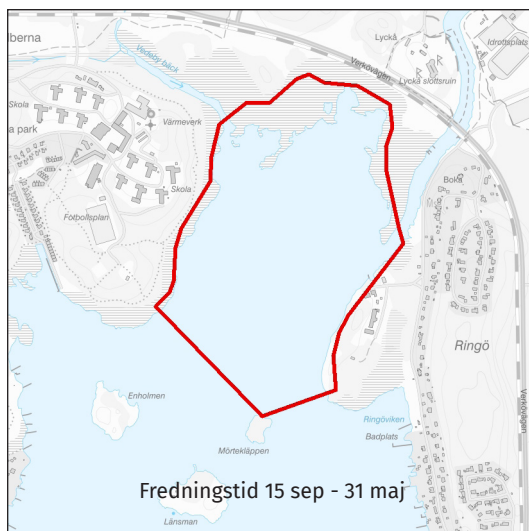
Nättrabyån



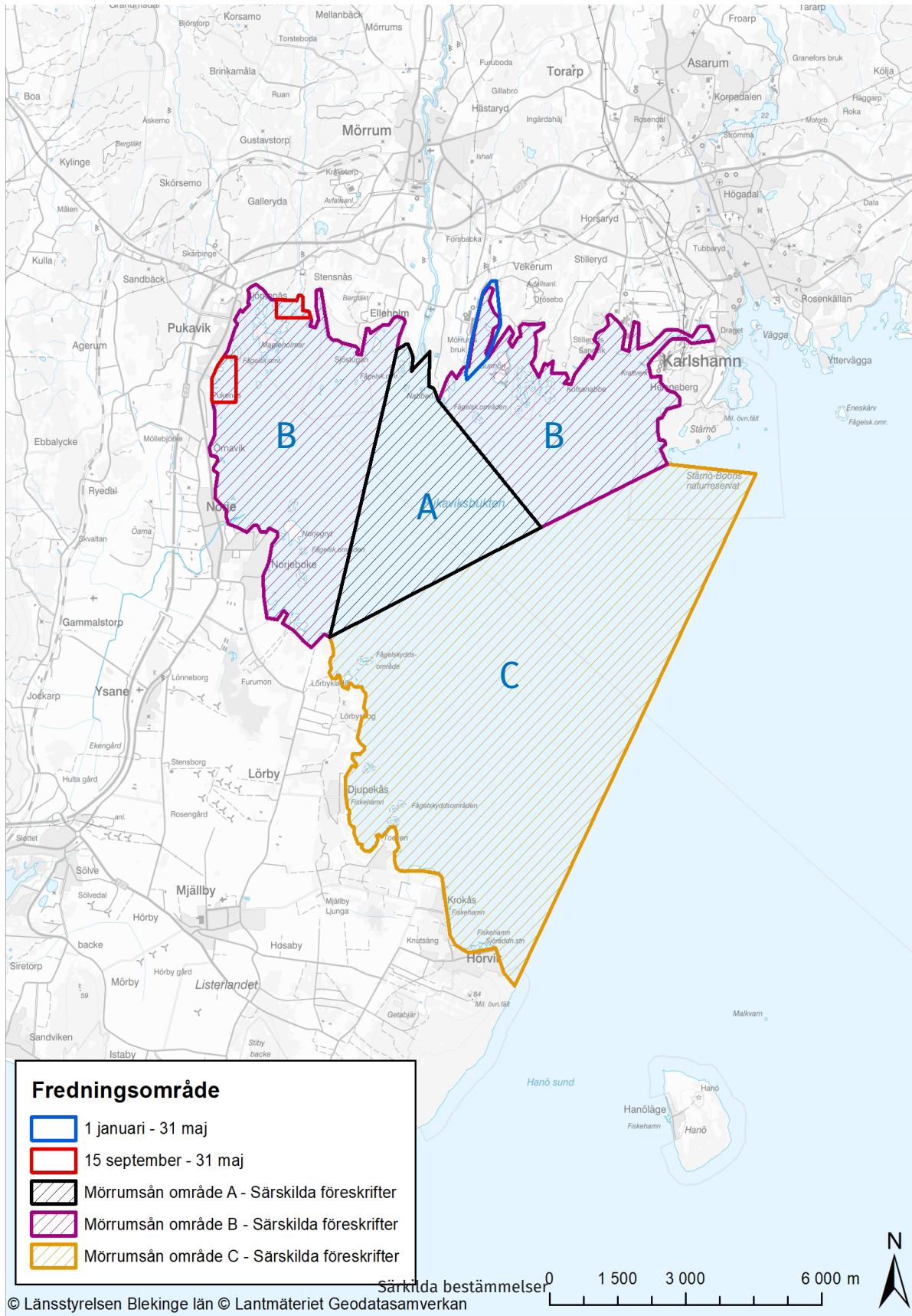
Silletorpsån



Lyckebyån



Mörrumsåns fredningsområden



Mörrumsåns fredningsområden

Område A

Allt fiske är förbjudet. Förbudet det gäller inte yrkesfiskare som fiskar ål med stöd av ålfisketillstånd och enskild rätt eller länsstyrelsens tillstånd vid Lörby Kladd.

Område B

Fiske får endast bedrivas med följande redskap.

1. Sillgarn med en maskstorlek om högst 50 millimeters diagonalmått.
2. På botten stående enkelt fisknät med ett djup av högst två meter vid sträckning i höjdlod och vars maskor har enhållfasthet av högst tre kilogram.
3. Långrev som i sin helhet sätts på botten
4. Handredskap om fiskemetoden som sådan inte kräver användning av båt. Dragrodd är dock tillåtet, men inte med utter eller utterliknande redskap.
5. Håv och mjärde för fångst av agn.
6. Tobisnot.
7. Ryssja med en högsta höjd av 70 centimeter.
8. Åltina (ålkupa).
9. Ålbottengarn och ålhomma med mindre maskor än 30 millimeter, dock endast på kuststräckan från Norje bys nordligaste gräns till Lörby Kladd.
10. Redskap som används i skattlagt eller hävdvunnet laxfiske enligt vad som av ålder har brukats.

Fiske efter lax och öring är förbjudet fr.o.m. den 1 september t.o.m. den 15 mars. För fiske med handredskap gäller förbudet dock endast t.o.m. den 31 december.

Fiske med nät enligt 1 och 2 ovan är förbjudet fr.o.m. den 1 april t.o.m. den 15 oktober dels vid veckoskiftet från fredag kl. 09.00 till söndag kl. 16.00, dels övriga veckodagar från kl. 09.00 till kl. 16.00. Förbudet gäller inte fiske i skattlagt eller hävdvunnet laxfiske enligt vad som av ålder har brukats.

Om det ur fiskevårdssynpunkt kan tillåtas får länsstyrelsen medge undantag från bestämmelserna i andra stycket för fiske med sådana redskap som avses i första stycket 10 för den som bedriver fiske med stöd av fiskelicens. Länsstyrelsen får besluta om närmare villkor för tillstånd.

Område C

Fiske efter lax och öring är förbjudet fr.o.m. den 1 september t.o.m. den 31 december.

Fiske med vad, not och laxlinor är förbjudet. Förbudet gäller inte tobisnot.

Trolling och utterfiske är förbjudet fr.o.m. den 1 augusti t.o.m. den 31 december. Under tillåten tid får vid trolling och utterfiske samtidigt användas högst sex beten per båt.

Fiske med nät är förbjudet fr.o.m. den 1 april t.o.m. den 15 oktober dels vid veckoskiftet från fredag kl. 09.00 till söndag kl. 16.00, dels övriga veckodagar från kl. 09.00 till kl. 16.00.

Vid nätfiske får endast användas på botten stående enkelt fisknät med ett djup av högst två meter vid sträckning i höjdlod och vars maskor har en hållfasthet av högst tre kilogram. Utan hinder härav får dock användas

1. sillgarn med en maskstorlek om högst 50 millimeters diagonalmått,
2. torskgarn fr.o.m. den 15 oktober t.o.m. den 31 mars. Vid fiske med torskgarn får redskapens överteln inte sättas närmare vattenytan än sex meter.