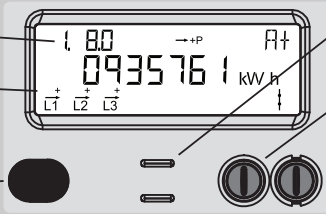


# Bruksanvisning för OMNIPOWER elmätare

Display konfiguration 3158

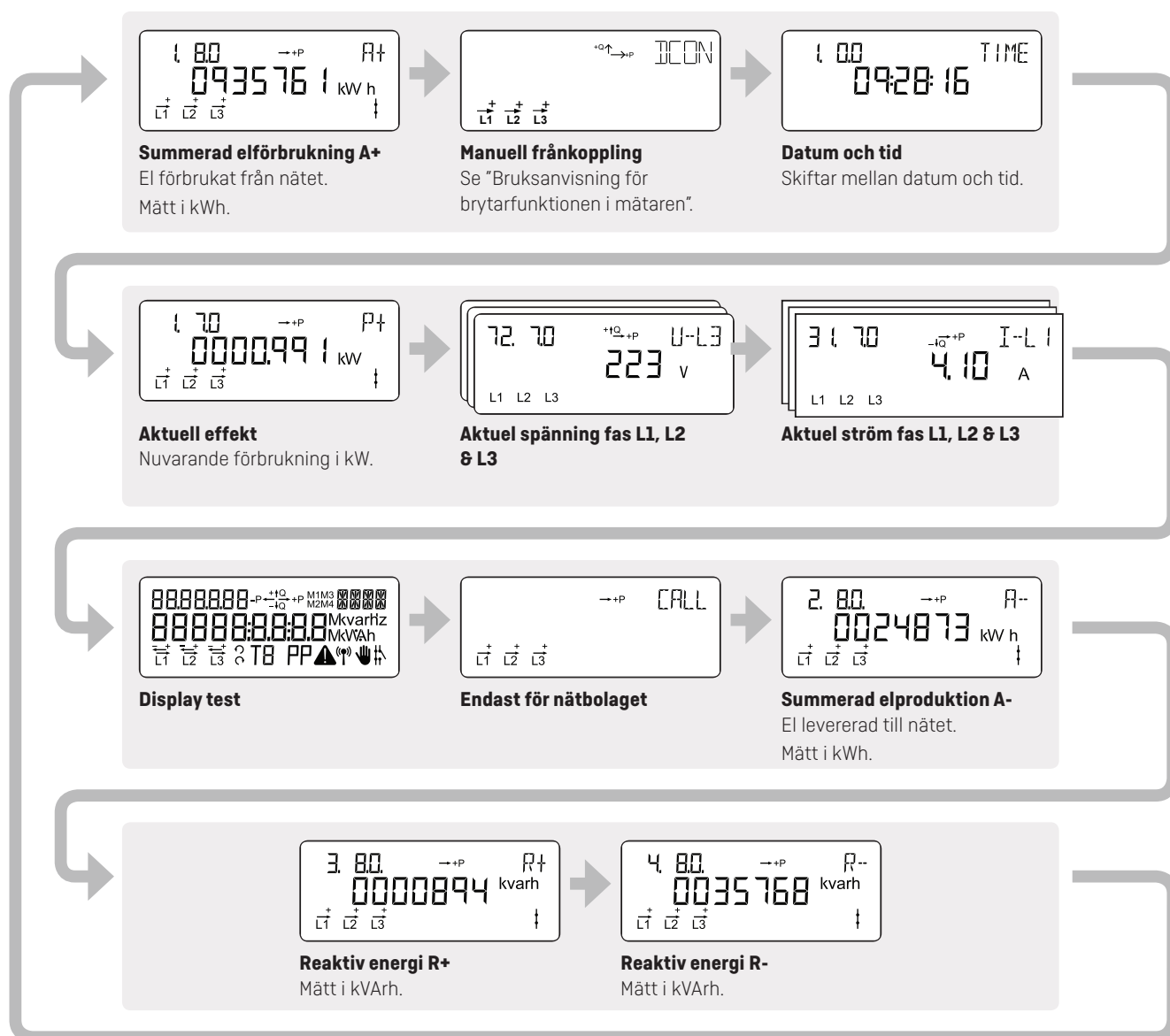


**OBIS kod** ← Menyvalsnummer.

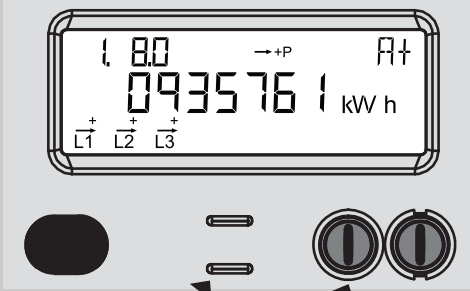
**Fasindikering** ← L1, L2 och L3 lyser individuellt vid inkommande spänning på aktuell fas. Pilarna indikerar aktuell strömriktning.

**Optiskt infrarött öga** ← För avläsning och programmering av data.

**S0 diod** ← Blinkar 1000 gånger per kWh.  
Med tryckknappen skiftar displayen, skiftet sker när knappen släpps.  
Ca. 2 minuter efter sista knapptryck återgår displayen automatiskt till normalvisning.



## Bruksanvisning för brytarfunktionen i mätaren



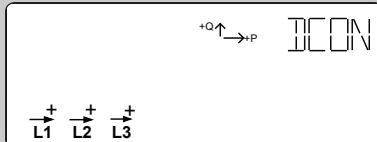
**BRYTAR DIOD**  
Släckt: Tillkopplat  
Konstant röd: Frånkopplad och blockerad  
Blinkande röd: Klar för tillkoppling

**TRYCKKNAPP**  
Med knappen skiftas displayvisningen

### Frånkoppling:

Via tryckknappen väljs nedanstående displayvisning.

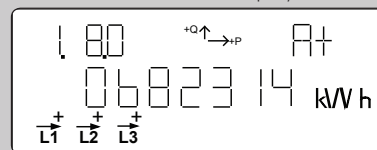
**Obs!** I detta läge kan ej tillkoppling ske.



Håll tryckknappen intryckt i ca. 6 sekunder tills reläerna kopplas ifrån och den röda dioden tänds.

### Tillkoppling:

Den röda dioden under displayen skall blinka.



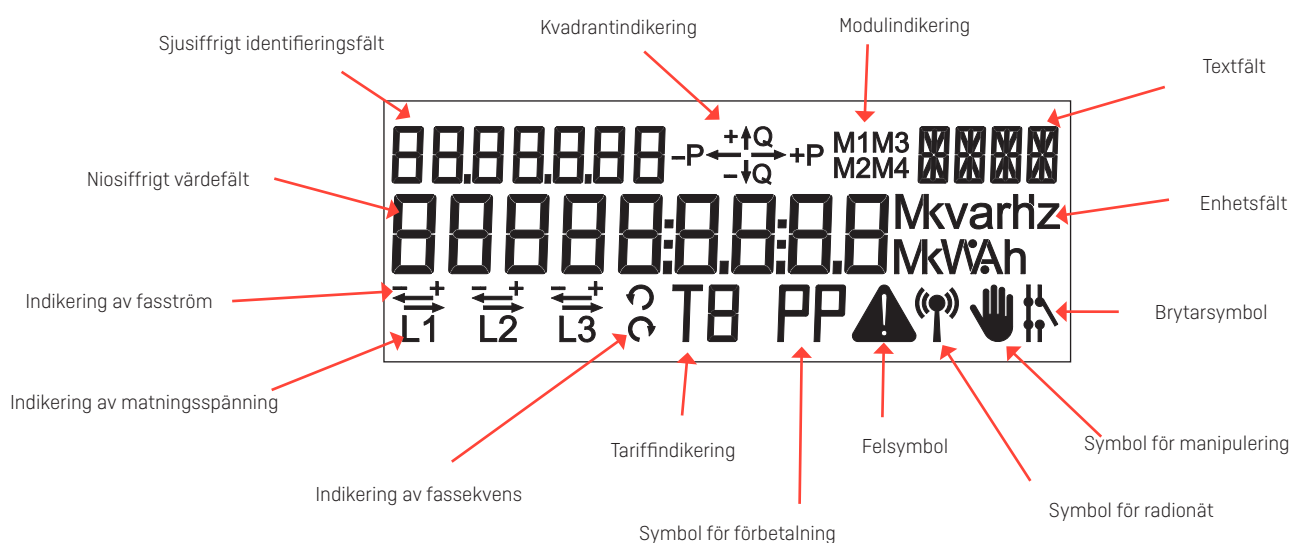
Håll tryckknappen intryckt i ca. 6 sekunder tills reläerna slår till och den röda lysdioden släcks.

## Funktioner

### Display

Kamstrup OMNIPOWER trefasmätare är utrustad med en display med flytande kristaller (LCD). Vilka register som kan läsas av från displayen beror på vilken konfiguration som valts. Displayen kan även fjärrkonfigureras.

Displaykonfigurationen är uppbyggd i form av tre oberoende displaylistor: En för automatisk bytesfunktion, en för manuell bytesfunktion och en för batteridriven bytesfunktion. Displayen är uppbyggd av segment enligt vad som visas i bilden nedan.



Niosiffrigt värdefält:	Detta fält används för att visa registervärden.
Enhetsfält:	Detta fält används för att visa vilka enheter som hör samman med värdefältet.
Sjusiffrigt identifieringsfält:	Identifiering med OBIS-kod för värdet i värdefältet.
Kvadrantindikering:	Anger aktuell lasttyp.
Textfält:	Innehåller ytterligare text i anslutning till mätarens funktion.
Modulindikering:	Anger om och vilka moduler som kommunicerar i fältet.
Felsymbol:	Indikerar kritiska interna fel.
Brytarsymbol:	Anger aktuellt läge för brytaren om smart frånkoppling är på. Är smart frånkoppling frånslagen eller om mätaren inte har någon brytare anges ingenting.
Symbol för manipulering:	Indikerar tillfällig eller bestående magnetisk påverkan eller att mätarens kåpa är öppen.
Symbol för radionät:	Anger kommunikation med AMR-system.
Symbol för förbetalning:	Anger om förbetalningsfunktionen är aktiverad.
Tariffindikering:	Anger aktuell tariff om tariffer har valts.
Indikering av matningsspänning:	Anger att spänningen ligger över undre tröskelvärdet (160 V).
Indikering av fassekvens:	Anger ingångsfasernas fassekvens.
Indikering av fasström:	Anger att lasten ligger över undre gränsvärdet (2,3 W).
	↻ = L1L2L3    ↻ = L1L3L2