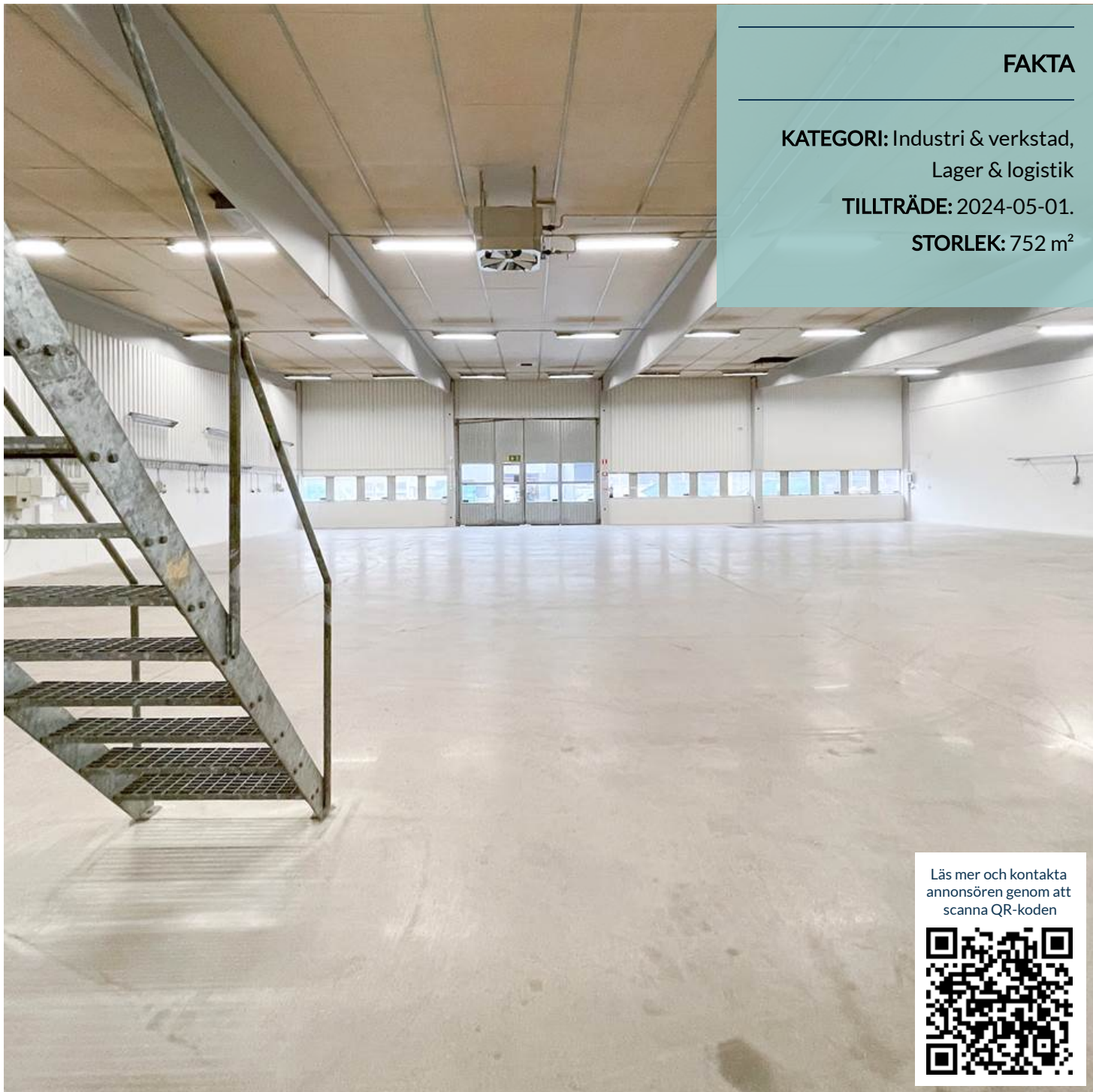


KVARTERET HANTVERKAREN
RONNEBY

Västra Industrigatan 3A

Typ av lokal: Industri & verkstad | Lager & logistik

Verkstads- eller produktionslokal med fem meters takhöjd, större port, kontor och personalutrymmen.



FAKTA

KATEGORI: Industri & verkstad,
Lager & logistik

TILLTRÄDE: 2024-05-01.

STORLEK: 752 m²

Läs mer och kontakta
annonsören genom att
scanna QR-koden



YTA

752 m²

HYRA

Kontakta annonsören

TILLTRÄDE

2024-05-01

BESKRIVNING

INDUSTRI & VERKSTAD

LAGER & LOGISTIK

Öppen stor verkstadsdel som nås via större port och från kontoret. Verkstadsdelen har cirka fem meter i takhöjd och ett entresolplan som ligger över kontorsdelen.

Tre ljusa kontor med egen entré, personalutrymme med kök och större fönster. Två separata omklädningsrum med dusch.

Parkering utanför porten, kundparkeringar utanför kontoret och tillgång till större parkering i närområdet.

ÖVRIG INFORMATION

ÖVRIGT: OBS! Ej tillgänglig för biltvätt, bilverkstad eller dylikt.

YTOR

TOTAL YTA: 752 m²

YTBESKRIVNING

Produktionsyta med fem meters takhöjd och stor port. Entresolplan. Tillhörande tre kontor med egen entré, personalkök, två separata omklädningsrum och lager.

BEKVÄMLIGHETER



Besöksparkering



Dusch



Fiberanslutning



Garage (varm)



Kök/pentry



Kundparkering



Lastport



Omklädningsrum



Parkering



Verkstad



WC

EKONOMI

TILLTRÄDE: 2024-05-01.

UTFÖRANDE

FASTIGHETSBECKNING: Hantverkaren 2

PLANLÖSNING: Större produktion/verkstadsdel med entresolplan. Tre ljusa kontor, lager, personalutrymme med kök och flera fönster och två separata omklädningsrum med dusch.

TEKNISK INFORMATION

LOKALEN KAN NÅS VIA: Stor port med gångdörr och egen entré till kontors- och personaldelen.

OMGIVNING

OMGIVNING/NATUR: Företagsområde.

FÖRETAG I NÄRHETEN: I företagsbyn Hantverkaren finns flertalet företag bland annat Roxtec, MER Sport och 2PrintIt.

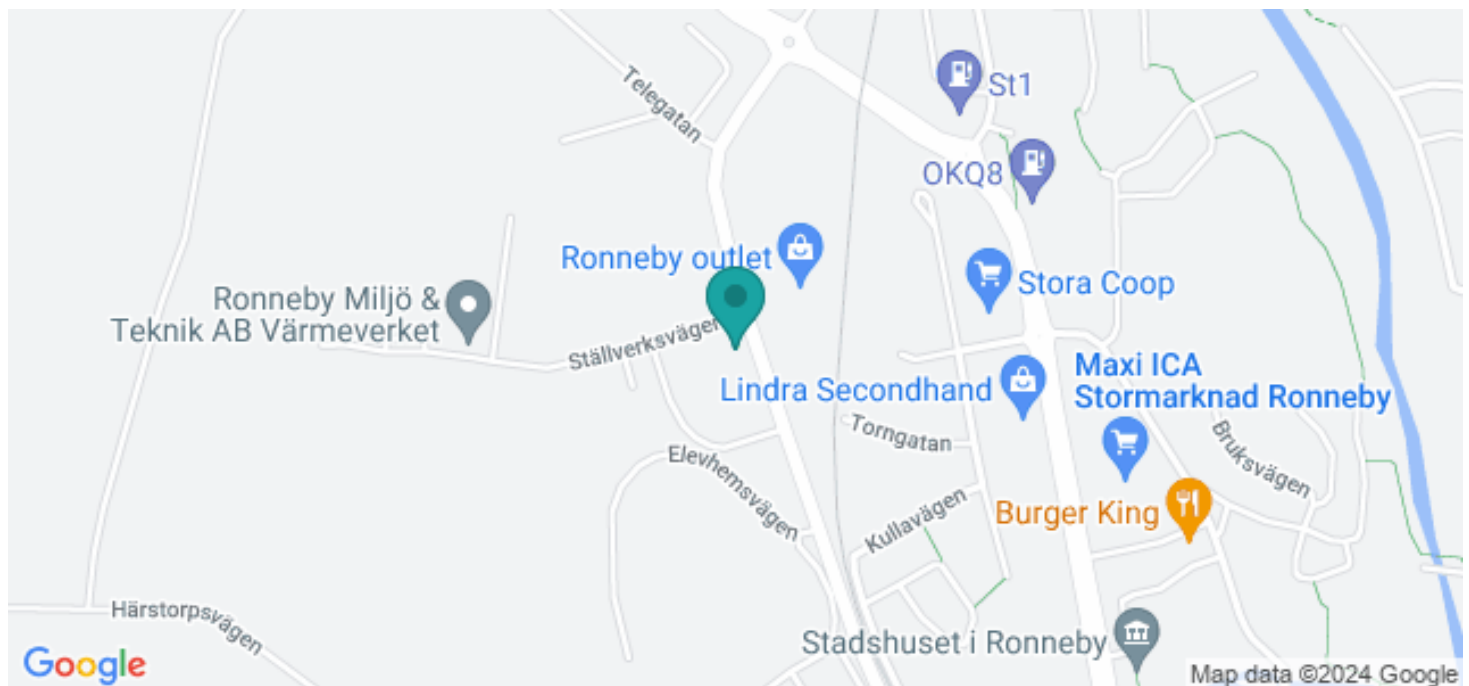
PARKERINGSMÖJLIGHETER/GARAGE: Parkering utanför egen port, kundparkering utanför entrén till kontor och större parkering i närområdet.

NÄRSERVICE: Lunchrestaurang inom 100 meter och 800 meter till närmaste butik.

VÄGBESKRIVNING: Kör från E22/väg 27 mot Ronneby C på Karlshamnsvägen. Vid första rondellen tag höger till västra Industrigatan.

KOMMUNIKATIONER

Bussförbindelser finns i området. Nära E22 och väg 27 mot Växjö/Göteborg. Ronneby Airport ligger cirka 10 kilometer bort.





Produktionsyta



Port in till produktionsyta



Produktionsyta



Produktionsyta



Produktionsyta



Separat entré för kunder till kontoren



Kontor 1



Kontor 2



Kontor 3



Personalkök



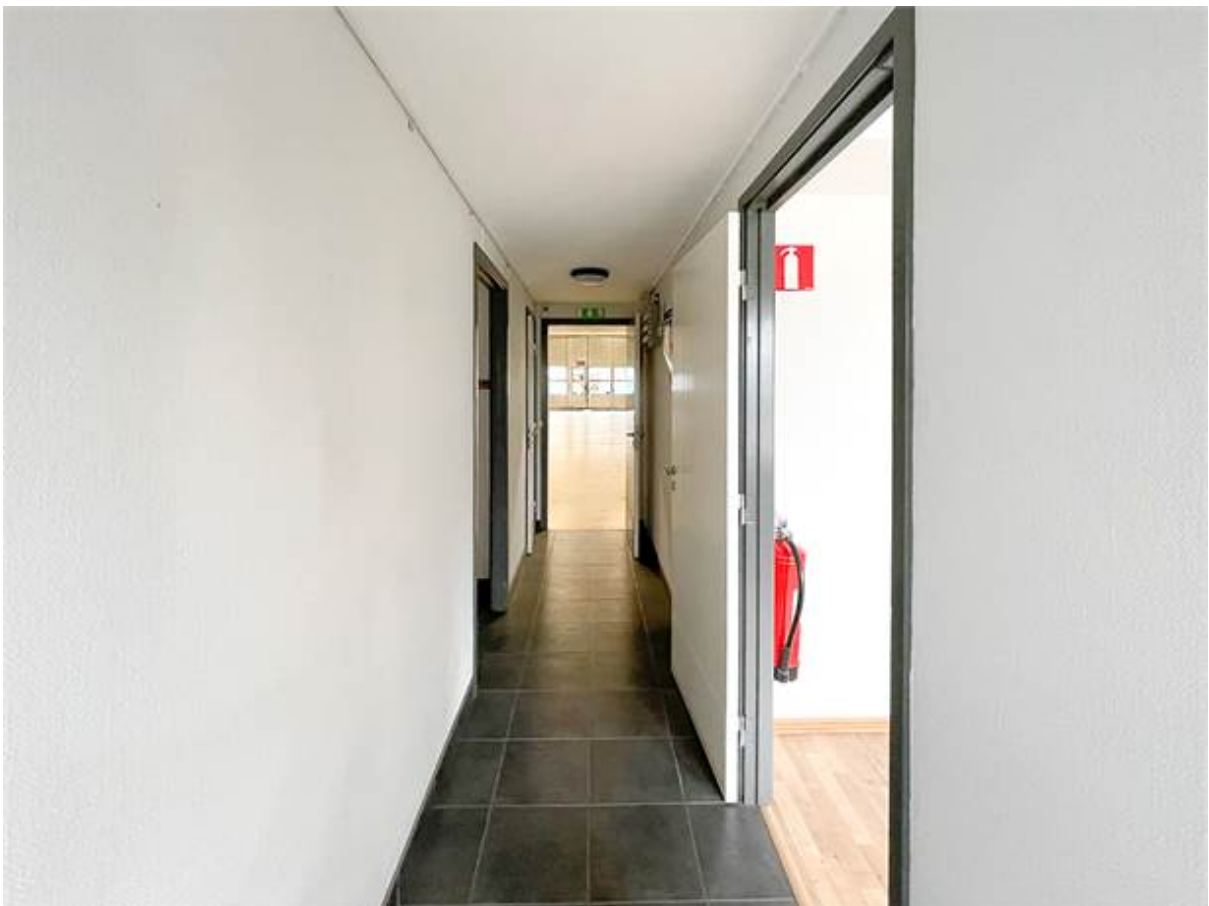
Omklädningsrum 1



Omklädningsrum 2 med tvättmaskin och torktumlare



Entré till kontoren med kundparkeringar utanför



Korridor från entré till produktionsyta



Plan 2



Plan 2



Detaljbild från produktionsytan



Porten sedd från produktionsytan



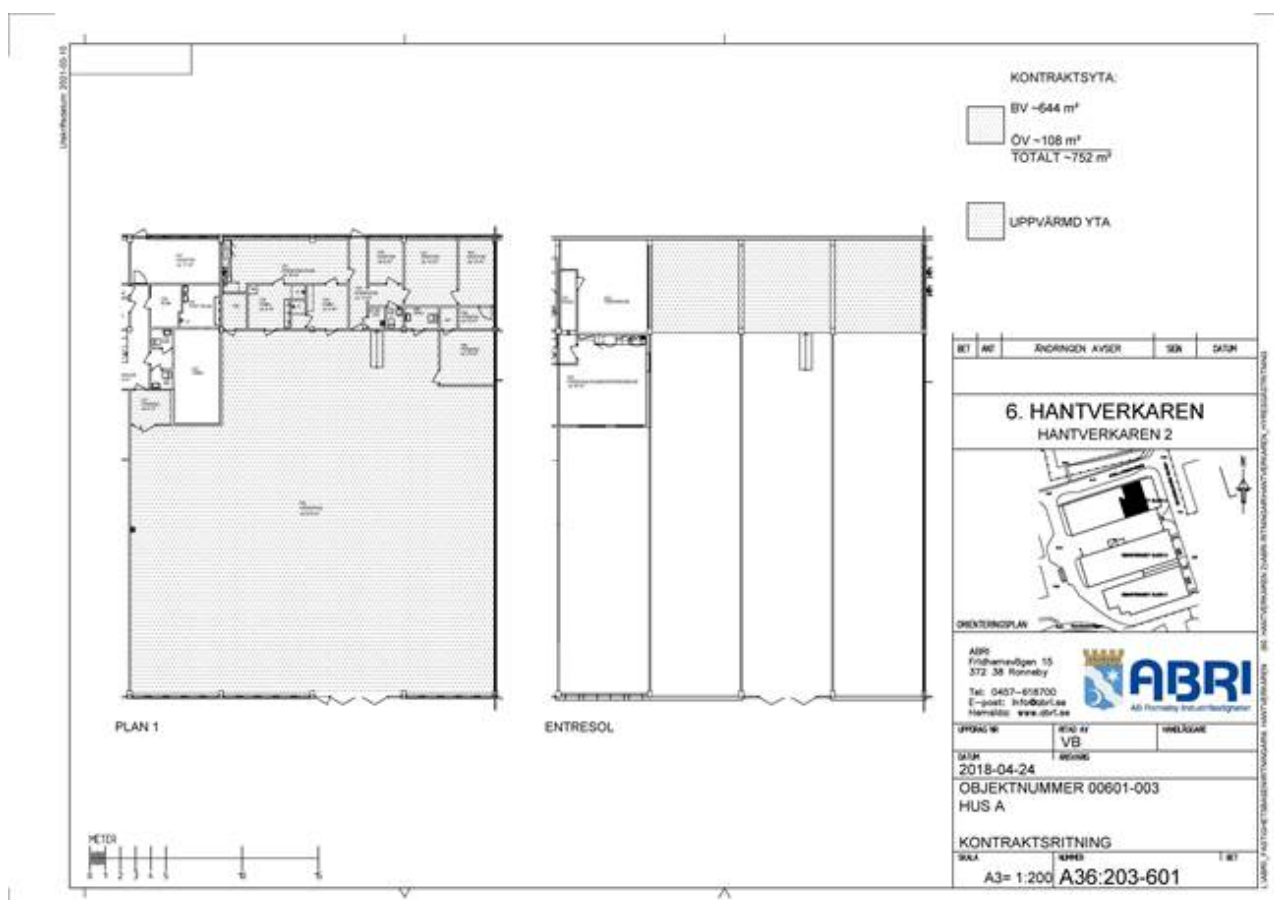
Aerotemper för produktionsytan



Lager i produktionsyta



Företagsbyn Hantverkaren. Lokalen ligger till höger i den övre byggnaden.



Ritning Hantverkaren 2

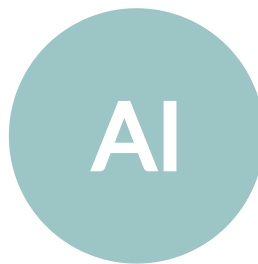
KONTAKTUPPGIFTER

AB Ronneby Industrifastigheter

Fridhemsvägen 15

37238 RONNEBY

www.ronneby.se/abri/



ABRI, AB Ronneby Industrifastigheter

Kommunägt fastighetsbolag

Se hela annonsen här:
objektvision.se/Beskriv/218009593
eller scanna QR-koden

